

# HAULCHIN



**Tournoi de foot (p.4)**



**Art martial (p.7)**



**Inauguration de la plaque des Maires de notre commune (p.11)**

## SOMMAIRE

Édito	Page 3
Haulchin Dance	Page 4
Concours de belote	Page 4
Tournoi de foot	Page 4
A. G. Les Amis de Cacoule	Page 4
C2S Denain	Page 5
Label Ville Internet	Page 5
Repas du jumelage	Page 5
Repas de Saint-Valentin	Page 6
A. G. Saint-Fiacre Jardiniers d'Haulchin	Page 6
Parcours du coeur	Page 6
Goshindoclub d'Haulchin	Page 7
Pièces jaunes	Page 8
Conférence à Haulchin Belgique	Page 8
Carnaval Haulchin Belgique	Page 8
Ensemble pour Haulchin	Page 8
Jeux pour enfants	Page 9
Grand Prix de Denain	Page 10
Attention au démarchage à domicile	Page 10
Trio de solistes internationaux	Page 10
Inauguration plaque des maires	Page 11
Opération de salage	Page 11
Non à la fermeture d'une classe	Page 12

### Conférence médicale

La prochaine conférence médicale aura lieu le **mercredi 10 avril à 18h, salle P. Neruda**. Elle sera donnée par le Dr Arnaud DZEING ELLA, Chef de Service, Médecin interniste et infectiologue sur le thème de l'antibiothérapie. (K.J.)

### Voyage de fin d'année au marché d'Aix-la-Chapelle en Allemagne

Une erreur s'est glissée dans l'article publié dans la lettre d'information N°135 du 14 janvier 2024 - page 7.

En effet, ce merveilleux marché élu parmi les meilleurs compte 1.5 millions de visiteurs et plus de 120 chalets. Il se situe à 225 km d'Haulchin pour un trajet en bus de 2H37. Il a été organisé pour la 49ème fois en 2023.

Nous étions 100 personnes et non 200 à avoir apprécié cette merveilleuse journée où le temps, les heures, les chiffres n'avaient plus d'importance face à la magie et l'esprit de Noël. (K.J.)

## INFOS PRATIQUES

### Mairie :

☎ 03.27.44.94.72 - ✉ [mairie@haulchin.fr](mailto:mairie@haulchin.fr)  
Lundi au vendredi : 8h30-12h00 / 13h30-17h00

### Tranquillité publique :

☎ 06.19.57.38.63

### Services techniques :

☎ 06.07.04.44.65

**Directeur de Publication :** Bruno Raczkiewicz

**Crédit photos :** Mairie d'Haulchin

**ISSN :** 1244-4235

**Impression :** Mairie d'Haulchin

© 2015-2024 Ville d'Haulchin

Toute reproduction interdite

Ne pas jeter sur la voie publique

[www.haulchin.fr](http://www.haulchin.fr)



AGENCE POSTALE  
COMMUNALE

### Les horaires de la poste évoluent à partir du 11 mars !

Lundi : 08h30 - 12h00

Mardi : 08h00 - 12h00 / 13h30 - 17h30

Mercredi : 08h00 - 12h00 / 13h30 - 17h00

Jeudi : 13h30 - 17h30

Vendredi : 13h30 - 17h30

Samedi : 09h00 - 12h30



### Fermeture temporaire de la bibliothèque municipale

Durant la réorganisation de la bibliothèque municipale, celle-ci est fermée au public provisoirement.

Téléchargez l'application  
**Haulchin Connect**



# Édito

Chères Haulchinoises, chers Haulchinois,

L'an dernier à pareille époque, j'évoquais avec vous les difficultés liées à l'établissement, entre autres, de notre budget de fonctionnement et de la gestion des augmentations des tarifs des énergies. Je me félicite de notre clairvoyance, en effet, alors même que nous avons réalisé des baisses de consommations énergétiques notre facture a été majorée de plus de 90 000€ ! **Heureusement que nous étions vigilants !**

Mais dans ces circonstances, je me pose la question « combien de temps encore nos communes rurales qui ne bénéficient d'aucune aide ou si peu de l'état pourront encore tenir leur budget ? ». En tous les cas, l'état ne s'en préoccupe pas, il continue de distribuer l'argent qu'il n'a pas, à nous imposer des règles absurdes et nous demande de financer ses projets.

Et malgré tout cela, vos élus continuent de travailler ! Nos projets sortent de terre :

Après un mois de travaux de terrassement le parking du magasin Aldi est visible. Depuis le 4 mars, c'est au tour de la foreuse d'entrer en action pour installer les 106 pieux béton de 18 mètres de profondeur, destinés à accueillir la dalle portée du magasin... (voir photos ci-dessous)

Les derniers panneaux photovoltaïques sur le site de la raffinerie sont sur le point d'être installés...

Les appels d'offres de la phase 1, concernant la rénovation de la cité USINOR, vont être lancés...

La sécurisation de la rue Paul-Vaillant-Couturier ainsi que la deuxième phase de déploiement de la vidéo protection sont en attente de validation d'accord des subventions...

La tâche n'est pas aisée mais nous avons tous à cœur de dynamiser notre village et de faire perdurer le bien-vivre et le bien-être à Haulchin !

Malheureusement, en ce début d'année 2024 que j'espérais plus serein, notre commune et son économie ont été touchés par deux mauvaises nouvelles :

La première et non des moindres, la société Etex (anciennement Eternit) a décidé de fermer son site d'Haulchin (site historique et centenaire). J'ai aussitôt apporté tout mon soutien à l'ensemble du personnel et nous continuons, accompagnés de nombreux élus, à essayer de trouver des solutions, pour les salariés et l'avenir de ce site industriel.

Enfin, nous avons appris récemment qu'une fermeture de classe était **potentiellement** prévue à l'école maternelle Jules Mousseron. Ces choix académiques peuvent toujours être remis en cause, notamment avec un argumentaire solide et cohérent et une mobilisation massive.

Ce sera le cas pour Haulchin, où la cohésion du corps enseignant serait mise à mal dès la rentrée 2024. Nous sommes nous les élus, mobilisés auprès des enseignants et des parents, mais c'est toute la commune qui se doit de réagir ! Réservez un accueil bienveillant aux parents d'élèves qui viendront à votre rencontre pour signer la pétition.

Suivant les dates de rencontre des commissions sur les cartes scolaires, nous vous solliciterons pour participer à une **mobilisation communale**, nous comptons sur vous toutes et tous pour sauver une classe, pour sauver notre école et le bien-vivre à Haulchin !

Je compte sur vous !



**vo**tre maire  
**Bruno Raczkiewicz**



## HAULCHIN DANCE ! Une nouvelle association de danse en ligne dans notre village

sport

C'est quoi ? Les danses en ligne comprennent toutes les danses de groupes pratiquées individuellement, soit l'un derrière l'autre, soit côte à côte, soit encore en deux lignes se faisant face. Les danses en lignes figurent tant parmi les danses traditionnelles que parmi les danses de société ou les danses rock.

Les danses en ligne les plus connues sont le 'shim sham' des années 1930 ou le madison des années 1960. Les danses country appartiennent également à ce style. La macarena en est un exemple plus récent.

En février, l'association a ouvert ses portes et compte aujourd'hui 15 adhérents.

Les séances sont dispensées par notre professeur Silvie DUFOUR et se déroulent le vendredi de 18 heures à 20 heures à la salle FERY.

**Que vous soyez débutants ou expérimentés, vous passerez 2 heures dans la joie et la bonne humeur.**

Inscription annuelle de 25 euros. Les deux premiers cours sont offerts... alors, venez nous rejoindre... Coordonnées : 06 43 23 31 46 (K.J.)



sport

## Tournoi de foot

Notre tournoi DANIEL PERDRIX U13, s'est déroulé le dimanche 25 février à la salle Pablo Neruda. Bravo à nos verts qui finissent 2ème derrière l'Etoile Sportive. Bravo à nos 2 coachs Houari et Greg pour leur travail et investissement auprès de l'équipe. Merci à tous les bénévoles sans qui tout cela ne peut se réaliser. Gros week-end encore pour l'USH ! Merci aux parents présents. Un grand merci à la municipalité pour les infrastructures et également au service technique. Merci également aux élus présents. Et surtout MERCI à Madame PERDRIX d'être tous les ans présente. **C'est un honneur pour le club de faire ce tournoi en hommage à son mari... nous ne l'oublions pas ! (R.D.)**



## Concours de belote organisé pour le CAPER

village

Le CAPER est une association qui soutient et accompagne les victimes de maladies professionnelles notamment dues à l'exposition à l'amiante. Nous avons décidé de les aider en organisant un concours de belote qui a réuni 20 équipes dans une ambiance conviviale. Un peu plus de 300 euros leur seront bientôt reversés. Coordonnées : Jean-Michel DESPRES / 03 27 24 61 43 caper.thiant@wanadoo.fr / (A.P.)

## AG Les Amis de Cacoule

village

L'AG de l'association Les Amis de Cacoule s'est déroulée le lundi 26 février. La présidente a remercié les adhérents, la municipalité et le service technique de la mairie. Nous avons eu une pensée pour nos défunts 2023 qui ont fait partie de l'association avec le Géant : Claude C. / Christian L. / Gérard B.) Le bilan de 2023 fut positif, le bureau se compose désormais de (présidente : Pascale G. / vice-présidente : Françoise P / trésorier : Georges G. / secrétaire : Chantal D.) Prochaine sortie avec le géant le 7 avril pour Paris Roubaix à la Pyramide. Nous nous rassemblons tous les lundis et/ou jeudis de 14h à 17h à la salle Pablo Neruda (salle 2) afin de faire les préparatifs des marchés de Noël et organiser des événements (ex : repas Saint Valentin). **Si ça vous intéresse notre association est ouverte à tous. L'adhésion à l'année est de 5€/personne. (C.D.)**





## C2S Denain

sport

La Communauté d'Agglomération de la Porte du Hainaut avec l'appui de la maison sport santé du CH de Valenciennes et ses enseignants vous propose d'intégrer le Centre Sport Santé. Le dispositif propose les activités telles que :

- Marche/marche nordique
- Renforcement musculaire/endurance
- Fitness adaptée/Zumba adaptée
- Gymnastique adaptée
- Circuit training/parcours adaptés

Il vous permettra de renforcer votre endurance, votre souplesse et développer votre renforcement musculaire. Les activités changeront chaque semaine pour varier les plaisirs. Tous les sites proposent les mêmes disciplines (le C2S est pluridisciplinaire).

Les bienfaits du C2S :

- Encourager et développer la pratique sportive régulière
- Vivre en forme, sans douleur et sans stress
- Lutter contre les effets néfastes du mode de vie sédentaire
- Favoriser le vieillissement en bonne santé
- Développer l'autonomie
- Rompre l'isolement

Les groupes étant limités à 12 personnes, celui d'Haulchin est complet. Vous pouvez tout de même vous inscrire dans d'autres communes partenaires : Hélesmes, Wallers, Rosult, Raismes, Saint-Amand-Les-Eaux, Denain, Louches, Haveluy, Abscon, Roeulx, Marquette-en-Ostrevent et Wasnes-au-Bac (sous réserve de disponibilité).

Les enseignants APA (Activité Physique Adaptée) de la Maison Sport-Santé du CH de Valenciennes se déplacent sur les communes de la CAPH ayant souhaité accueillir ce dispositif. Les enseignants APA réalisent les tests physiques d'entrée pour connaître vos capacités, les tests physiques en fin d'année pour connaître votre progression ainsi que les contenus des séances proposées.

Plus d'informations par téléphone au 03 27 09 92 80 ou par mail à [c2s@agglo-porteduhainaut.fr](mailto:c2s@agglo-porteduhainaut.fr)

## Label Ville Internet

village

Le 8 février à Paris, 241 Territoires, Villes et Villages français ont reçu le précieux Label national décerné par le Jury de l'association Villes Internet.

Notre collectivité est fière d'avoir obtenu le Label Ville Internet @@@@



Une récompense qui valorise toutes les actions numériques innovantes et citoyennes développées par la commune avec notamment en 2023 un nouveau site web et le portail famille.

En 2024, un nouveau portail « tranquillité publique » sera déployé afin que les Haulchinois puissent envoyer leur doléances, prendre rendez-vous, déclarer des nuisances sonores, s'inscrire aux opérations tranquillité absences et aux opérations bon voisinage. Nous vous communiquerons des informations plus précises dans les semaines à venir.



## Service Tranquillité Publique

4 place de la Mairie  
59121 HAULCHIN

## Repas du jumelage

jumelage

L'année 2024 pour le Comité de Jumelage a débuté par le traditionnel repas franco-belge après la cérémonie des vœux. Quelques membres du Conseil Communal et du Centre Culturel du Bicentenaire d'Haulchin-Estinnies étaient présents afin de poursuivre les relations amicales, débutées en 2011, avec les membres de la municipalité et les adhérents. Quatre de nos amis belges ont interprété une chanson en souvenir de Monsieur Michel JAUPART, une des personnes à l'initiative du Jumelage. **Moment convivial et apprécié.** (B.L.)



## La Saint-Valentin organisée par les Amis de Cacoule

Le dimanche 11 février s'est déroulé notre repas de la Saint-Valentin avec 96 personnes présentes.

Un somptueux menu qui avait été préparé par le traiteur « La Gourmandière ». Cette journée fut animée par playlist Séverine et Thierry, dans une très bonne ambiance, bravo à vous. Nous tenons à remercier tout le monde (nos adhérents, les associations, la municipalité...) d'être venus à notre repas. Nous espérons vous retrouver l'année prochaine ! (C.D.)



Retrouvez toutes les photos sur [www.haulchin.fr](http://www.haulchin.fr) en flashant ce QR Code.



## Déjà 10 ans !

Ce vendredi 16 Février les adhérents de notre Asso St-Fiacre avaient rendez-vous pour leur habituelle Assemblée Générale marquée cette année du 10ème Anniversaire. Rapport d'activité, programme 2024, conférence-débat ont précédé le verre de l'Amitié partagé par une nombreuse assistance. Merci à vous tous et au Service Technique. (J-J.P.)



# LES PARCOURS DU

# Coeur



UN CŒUR QUI VA, LA VIE QUI BAT

# Samedi 20 avril

PARTICIPATION DE 5€

### Coureurs & marcheurs (6km) :

- Début à 10h
- Parcours au sein des bâtiments communaux
- Rendez-vous sous la halle

### Marche familiale (3km) :

- Début à 10h30
- Parcours sous forme de rallye photo
- Rendez-vous sous la halle

Clôture sous la halle avec le verre de l'amitié + une surprise !

Inscription jusqu'au 15 avril par mail à [jeunesse@haulchin.fr](mailto:jeunesse@haulchin.fr)

J'aime mon cœur, je participe.

[www.fedecardio.org](http://www.fedecardio.org)

Soutenu par



## Une nouvelle Ceinture Noire au Goshindo Club d'Haulchin !

Sarah Durez vient d'obtenir sa ceinture noire en réussissant avec succès les épreuves du Kata d'Hakko Den Shin Ryu, (un art martial de défense apparenté à l'Aïkido). Sarah a commencé la pratique de l'Hakko Ryu avec les enfants en septembre 2014. Ce sont les Kaïden Shihans Christophe CARTON et Bernard THÉBAULT qui ont fait passer les épreuves et qui lui ont remis son diplôme et sa ceinture. C'est la 20<sup>ème</sup> élève et la plus jeune à obtenir le grade de Shodan dans notre club.

Désormais, celui-ci ne compte pas moins de 12 ceintures noires, dont 2 ceintures noires 6ème Dan (Kaïden Shihan). Le club a encore une nouvelle fois de quoi être fier car il ne cesse de progresser d'année en année !



### Présentation du Goshindo Club d'Haulchin

C'est un club qui a plus de 43 ans d'existence.

Depuis une trentaine d'années, trois entraîneurs, puis 2 entraîneurs Christophe CARTON et Bernard THÉBAULT, qui sont maintenant 6ème Dan, (Kaïden Shihan) assurent régulièrement les entraînements le vendredi soir.

Cet art martial de défense est pratiqué au club par des adultes et des enfants.

La pratique de l'Hakko Den Shin Ryu est basée sur la maîtrise de techniques à mains nues, d'attaque au couteau, avec bâton court ou long et de techniques traditionnelles de katanas (sabres japonais).

**L'étude technique se fait avec un partenaire et pas un adversaire, il n'y a pas de compétition. La victoire est sur soi-même.**

Cette façon non violente d'enseigner cet Art Martial ouvre la possibilité de pratiquer et de commencer à n'importe quel âge et que l'on soit homme, femme ou enfant. La progression de chacun est individuelle et adaptée à chaque personne. Il s'agit d'un moyen d'épanouissement physique et mental.

Lors des entraînements, beaucoup de domaines sont travaillés. Pendant l'échauffement, ce sont l'assouplissement, le renforcement musculaire, le travail du souffle. Puis ce seront la concentration, l'attention, les réflexes, la maîtrise de soi, la confiance, l'assurance et le calme.



### Le Self Defense : un sport utile à la portée de tous.

Cela fait plus de 10 ans que nous avons ouvert une section Self Défense à laquelle participent des femmes et des hommes. Nous enseignons des techniques efficaces et abordables par tous afin de maîtriser à la fois un adversaire potentiel mais aussi sa propre confiance en soi. **Que ce soit le vol de portable ou les agressions physiques, nous vous proposerons des solutions pour avoir la bonne réaction.** (B.T.)

*Les entraînements ont lieu tous les mercredis et vendredis de 19h15 à 20h45. Un entraînement spécial jeunes a lieu le vendredi de 18h à 19h. Self Défense le lundi de 19h à 20h.*

*Courriel : [goshind.haulchin@laposte.net](mailto:goshind.haulchin@laposte.net)*

*Blog : <http://goshindhaulchin.over-blog.com> et <http://selfhaulchin.over-blog.com>*

## Opération pièces jaunes

Cette année, du 10 janvier au 4 février, l'action pièces jaunes mise en place par la Poste et la municipalité, pour les enfants et adolescents hospitalisés, a été mise à l'honneur par l'agence postale communale d'Haulchin ainsi que par les écoles élémentaires et maternelles.

**Avec la participation des enseignants, cela a permis de mobiliser les enfants et de les sensibiliser au plus proche, en participant à celle-ci.**

La collecte pour cette année a été un grand succès avec un grand nombre de pièces récoltées.

Chaque classe s'est vu remettre un diplôme de super collecteur. Nous remercions les enseignants et les enfants d'avoir contribué à cette action et souhaitons renouveler celle-ci l'année prochaine ! (C.C.)



## Conférence-débat à Haulchin Belgique

Le Comité du Bicentenaire d'Haulchin organise des conférences débats autour de personnes originaires de sa ville et de ses environs. Elles viennent présenter, leur vécu, leur savoir, leurs expériences... **C'est une prise en compte du vivier humain qui nous entoure, c'est une mise en valeur des richesses des gens, c'est une action de culture humaniste.**

Ce 8 février, une autrice, un instituteur, un artiste ont réussi à capter leur auditoire en nous embarquant avec leurs témoignages dans des réflexions sur la différence et le vivre ensemble, la curiosité entre indiscretions et art de vivre... l'éducation scolaire indissociable de l'éducation familiale et de la vie dans la Communauté.

Une belle soirée entre gravité et légèreté, entre faiblesse et force, espoir et désespoir. Un bouquet de différences apaisées par la chanson de Jacques Brel 'Fils de' :

« Le même sourire,  
Les mêmes larmes,  
Les mêmes alarmes,  
Les mêmes soupirs,  
Fils de César ou Fils de rien,  
Tous les enfants sont comme le tien. » (M-C.B.)

## Carnaval Haulchin Belgique

Ce dimanche 25 février avait lieu le premier Carnaval des Gilles de l'entité d'Estinnes : celui d'Haulchin. **Les trois groupes de Gilles de la commune défilent, suivis chacun de leurs musiciens, dansent et lancent des oranges. La foule accompagne le cortège et participe en dansant et en attrapant au vol les oranges.** Le rondo final a lieu sur la place du Bicentenaire. Un feu d'artifice anime la soirée. Le lundi se déroule la même manifestation mais dans l'autre sens avec l'arrivée et le rondo place du Waressaix. Et le mardi encore une festivité. De plus il faut savoir que ceci a lieu chaque semaine dans chacun des neuf villages de l'entité. Il faut tenir la forme ! Nous sommes plusieurs à avoir participé sous une météo clémente, nous avons ramené des kilos d'oranges et avons apprécié de passer un très bel après-midi. (B.L.)



## Ensemble pour Haulchin

Fin février, le Conseil Départemental de l'Éducation Nationale s'est réuni afin d'acter les mesures de la carte scolaire pour la prochaine rentrée. A notre grande surprise, l'école maternelle de notre commune, comme 268 écoles du département du Nord, est concernée par une fermeture de classe.

Nous restons persuadés que la vie d'une école ne se résume pas à des chiffres. La qualité de l'enseignement reste possible tant que nos classes ne sont pas surchargées. De plus, cette fermeture aura un impact sur la scolarisation des enfants de deux ans.

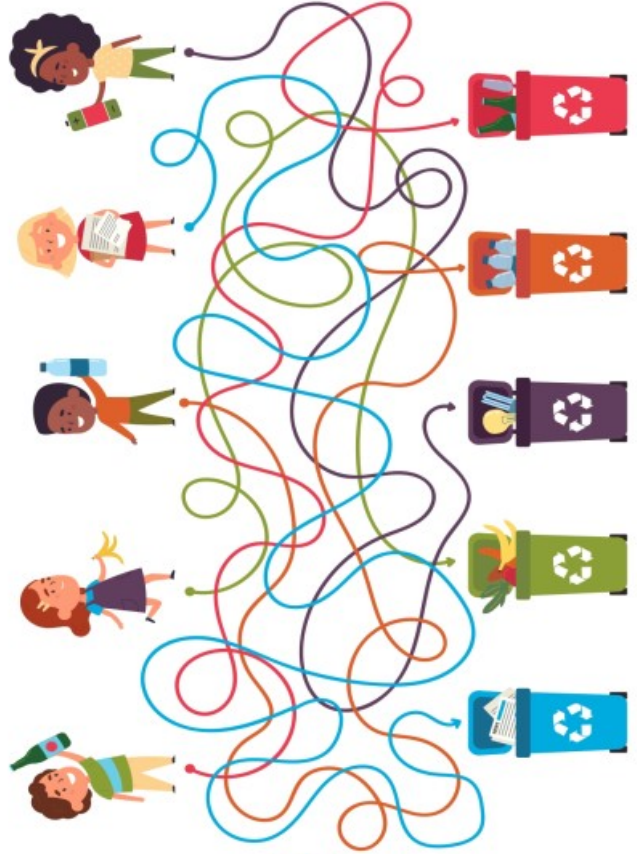
Notre ville pouvait être fière de ces inscriptions. Hélas, elles ne sont pas comptabilisées dans les effectifs et sera-t-elle encore possible à la rentrée prochaine ? Les Élus de notre groupe resteront mobilisés et soutiendront les parents d'élèves et les Enseignants contre cette mesure injustifiée. Nous resterons à vos côtés, avec tous les acteurs de la ville afin que cette décision soit annulée lors de la dernière phase d'ajustement du mois de juin. (M-C.B./P.C./A.V.)





## EXERCICE DE TRACÉ : RELIER LES DÉCHETS AUX POUBELLES

Aidez les enfants à retrouver les chemins qui mènent chaque déchet à la bonne poubelle, en veillant à bien suivre les tracés avec le crayon.



MÔMES  
par PARENTS

## Mômes AU BOULOT !

Relie les personnages à leurs véhicules, puis leurs véhicules jusqu'à leurs lieux de travail !



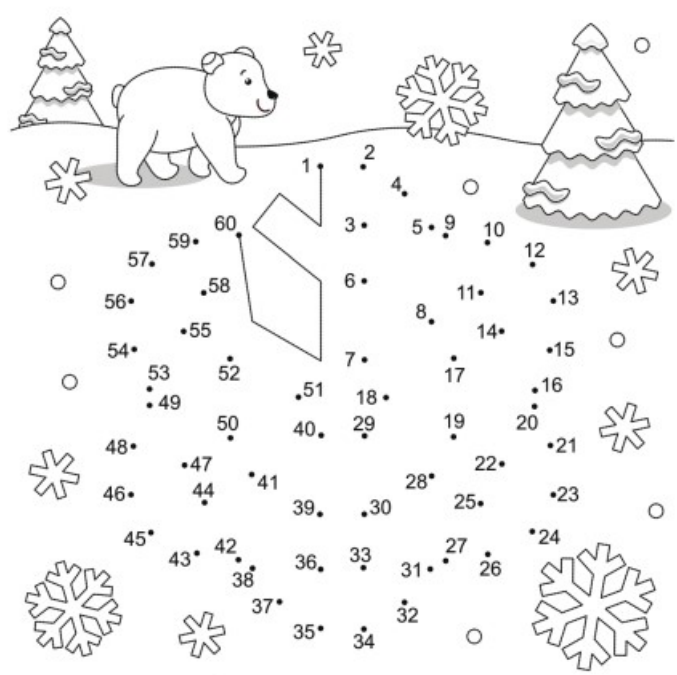
© Mômes.net - Tous droits réservés



## RELIER LES POINTS

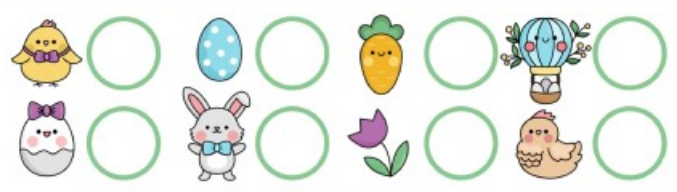
Mômes

Cet ours a besoin de vous pour savoir ce qui se cache dans ce paysage enneigé. Reliez les points de 1 à 60 pour l'aider !



## OBSERVE ET COMPTE PÂQUES

Observe bien tous ces éléments liés aux fêtes de Pâques puis compte chacun d'eux pour inscrire le bon nombre dans la case qui correspond !



MÔMES  
par PARENTS

## Le jeudi 14 mars prochain notre commune sera traversée par la course cycliste « Grand Prix de Denain - Porte du Hainaut ».

Nous vous attendons nombreux sur la D955 au niveau du pont au dessus de l'A2 pour encourager les cyclistes !

La caravane publicitaire passera entre 10h45 et 11h30.

Ce passage est susceptible d'engendrer quelques perturbations, nous vous remercions de respecter les consignes de stationnement, de circulation ainsi que les directives des signaleurs ou des forces de l'ordre.

Nous vous remercions de prendre vos dispositions afin de ne pas vous retrouver bloqués par le passage de la course. Pour plus d'informations, scannez le QR Code sur ci-contre.



## Attention au démarchage à domicile !

Le démarchage à domicile s'intensifie sur notre commune. Au vu du nombre d'appels importants reçus en mairie, il est nécessaire pour la commune de protéger ses citoyens, surtout les plus vulnérables, contre les pratiques commerciales déloyales et/ou agressives. Afin de préserver la tranquillité des habitants et de maintenir l'ordre public, **le démarchage et toute prospection à domicile sont interdits sur le territoire communal sauf autorisation exceptionnelle.** Les habitants qui s'estimeront victimes de ces pratiques sont invités à prendre contact avec les services municipaux.

A savoir :

Les "vrais" démarcheurs sont des travailleurs indépendants ou rattachés à une entreprise (des VRP : voyageur représentant et placier), qui doivent pouvoir justifier de leur identité et de leur profession. Le contrat signé doit aussi respecter plusieurs conditions (délai de rétractation, devis, conditions de paiement) pour être considéré comme valide.

Les "faux" démarcheurs utilisent le prétexte du porte-à-porte pour s'introduire chez vous afin d'effectuer un repérage en vue d'un cambriolage ou de voler de petits objets de valeur. Ils agissent en général par deux.

Si un démarcheur se présente à votre porte, quelques bons réflexes :

- ⇒ Si vous le pouvez, vérifiez le nombre de personnes présentes avant d'ouvrir la porte (par le visiophone ou le judas).
- ⇒ Exigez la présentation d'une carte professionnelle.
- ⇒ Ne signez rien avant d'avoir le devis en main.
- ⇒ Ne versez pas d'argent, ne signez pas de chèque, surtout antidaté.
- ⇒ En cas de doute, proposez d'appeler l'organisme professionnel auquel est rattaché le démarcheur.
- ⇒ Si le vendeur se montre insistant ou menaçant, composez immédiatement le 17 pour faire intervenir la police ou la gendarmerie.

## Trio de Solistes internationaux

Le samedi 13 Avril à 17h dans l'église de Prouvy, nous aurons la joie d'accueillir notre musicienne haultchinoise Ann LEPAGE dans un trio d'Anches (Clarinette, Hautbois, Basson). Quel beau chemin parcouru depuis son apprentissage du solfège dès l'âge de 4 ans à l'école de musique de Prouvy ! Douée, elle intègre très vite l'Harmonie de Monchaux-Prouvy, puis continue ses études au Conservatoire de Valenciennes puis à celui de Paris. Talentueuse : elle y obtient un Master de Clarinette mention très bien à l'unanimité du Jury... Ann a ensuite gagné de nombreux prix à l'étranger. Lauréate de prestigieux concours au Danemark, au Japon, en Finlande... Elle joue dans des orchestres du monde entier, participe à des grands festivals comme à Denver aux Etats-Unis, à Mexico.... Avec deux solistes de l'Orchestre National de France, Ann est heureuse de venir jouer là où sont ses racines musicales ! (M-C.B.)



## Inauguration de la plaque des Maires

Un moment solennel rendant hommage à ceux qui ont guidé la commune à travers les époques s'est déroulé le samedi 17 février.

M. le Maire a débuté la cérémonie par un discours mettant en lumière l'impact significatif de chaque Maire sur le développement et l'évolution d'Haulchin.

La gravure marque ainsi l'inscription des noms des Maires émérites, rappelant à tous l'héritage laissé derrière eux.

M. Caron a exprimé sa gratitude pour cette reconnaissance, soulignant l'importance de préserver la mémoire qui a façonné l'histoire locale.

La plaque des Maires servira de point de rencontre pour les générations futures, un rappel tangible de l'engagement civique et de la responsabilité qui incombent à ceux qui occupent le poste de Maire.

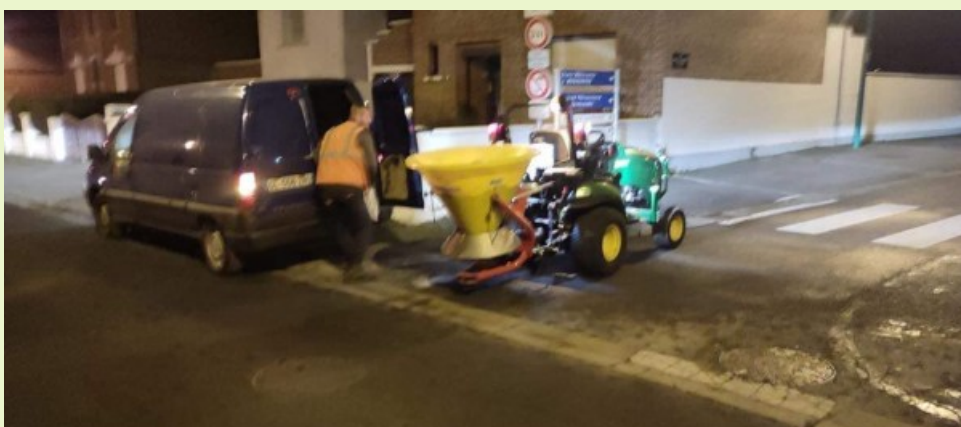


## Mobilisation exceptionnelle des agents techniques de la ville pour le salage des voiries et des chaussées aux abords des écoles

Lors de l'épisode neigeux, les agents techniques de la collectivité de la Ville d'Haulchin se sont mobilisés de manière exceptionnelle pour assurer la sécurité des habitants. Travaillant avec dévouement et sans relâche, ces agents ont été présents sur le terrain, souvent tôt le matin et tard le soir, afin de garantir des conditions de circulation optimales malgré les conditions météorologiques difficiles.

La priorité a été donnée au salage des voiries et des chaussées aux abords des écoles et des grands axes, assurant ainsi un environnement sécurisé pour les élèves, les parents et les habitants de la commune. La réactivité et le professionnalisme de ces agents ont permis de maintenir la fluidité du trafic et de prévenir les risques d'accidents liés aux intempéries hivernales.

En signe d'efficacité et d'effort collectif, une entreprise extérieure est également venue prêter main-forte aux équipes municipales. Cette collaboration a permis d'augmenter le rayon d'action des interventions, couvrant ainsi l'ensemble du territoire de la commune. La Ville d'Haulchin tient à saluer l'engagement et le dévouement de ses agents techniques, ainsi que la collaboration fructueuse avec l'entreprise partenaire. (V.C.)



## ANNULONS LA FERMETURE DE CLASSE

### ECOLE MATERNELLE

JULES MOUSSERON A HAULCHIN 59121



# PETITION

Parents, familles, commerçants, élus, amis... .... signez la pétition en ligne pour dire non à la fermeture de classe !

**Aidez-nous dans notre combat, RDV :**

- ⇒ **Sur mes opinions.com**
- ⇒ **FERMETURE CLASSE ECOLE JULES MOUSSERON HAULCHIN**
- ⇒ **Signer et partager**

*NB : Une version papier est également disponible en Mairie, à la pharmacie, dans les commerces, auprès des parents d'élèves aux entrées et sorties de l'école.*



Rejoignez- nous sur notre page Facebook pour suivre l'actualité, partager, échanger et suivre les différentes actions que nous allons mener !



### Sauvons notre école maternelle Jules Mousseron à Haulchin

Pour que nos actions aient toutes les chances d'aboutir, il faut que tous les parents d'élèves s'unissent mais également l'ensemble du village ! Nous sommes tous concernés !

Tout n'est pas joué, si nous faisons suffisamment de bruit nous pourrons faire annuler cette fermeture !

**Notre commune accepte les extérieurs et les enfants dès 2 ans, vos enfants ne sont pas encore inscrits ou vous connaissez de futurs inscrits, contactez l'école et la mairie !**

L'histoire retiendra que la même semaine, l'Education nationale a dépensé **18 millions d'euros** pour distribuer à chaque élève un kit pédagogique sur les J.O. et supprimé **11 000 emplois.**

Nos enfants ne sont pas des **chiffres**, ils ont le droit à un enseignement de qualité dès le plus jeune âge

Exigeons l'égalité des chances pour la réussite de nos enfants

Nos enfants verront le temps individualisé réduit ainsi que le suivi pédagogique

**Non** aux conditions dégradées

**Non** aux suppressions de postes : Sauvons notre enseignante et notre ATSEM